

778ライン

【エポキシ・ポリエステル樹脂系】

778ラインは、優れた付着性、耐食性を兼ね備え、ワンコート・ワンバークでそれぞれが極めてユニークな特殊模様仕上げの屋内使用製品向けの粉体塗料です。

重厚感や高級感、ソフト感等を付与し、貴社製品の付加価値を高めるのに役立ちます。カラーカード(常備在庫色)販売システム品として「ハンマートーン」「スエードトーン」「リップル」「サテン」の4種のグレードを備えています。

●印の製品につきましては受注生産品となります。

1 778ライン ハンマートーン

溶剤型塗料と比較して
立体感のあるハンマー模様です。



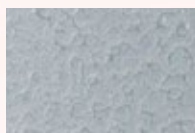
●778-101
グリーン



●778-102
グレイッシュグリーン



●778-104
ブルー



●778-105
シルバー

2 778ライン スエードトーン

多色系のつや消し塗料で
スエード感のある斑模様です。



●778-201
ダークグレー



●778-202
ライトグレー



●778-203
ブラウン



●778-204
ブルー

3 778ライン リップル

ハンマートーンと比較して
模様は小さくさざなみ模様です。



●778-301
アイボリー



●778-302
クリーム



●778-303
ベージュ



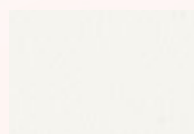
●778-304
グレー



●778-305
ベージュ

4 778ライン サテン

サテン調の艶をおさえた細かな
凹凸模様です。



●778-701
クリーム



●778-702
ベージュ



●778-703
グレー



●778-704
ブラック

◎塗板写真はあくまでもバリエーション紹介した印刷物です。模様や色目に関しては、カラーカード色見本帳等でご確認下さい。
※受注生産品においては、500kg以上のご注文とさせていただきます。詳細につきましては営業担当者までお問い合わせ下さい。

屋内使用製品向けの極めてユニークな特殊模様仕上げ粉体塗料。



使用方法

1 粉体静電塗装機

弊社の色見本は日本パーカライズング(株)GXガンで塗装しています。塗料はコロナガン専用塗料です。他社製の粉体静電塗装機をご使用される場合は、あらかじめ塗装テストにより実際の模様をご確認の上ご使用下さい。

2 塗装条件

電圧-60~90kVの範囲内で静電塗装をお願いします。特に空気圧は常に一定に保つようご注意ください。スエードトーン、帯電圧、空気圧の変化により色調が異なる場合がありますので、あらかじめ塗装テストにより色調をご確認の上ご使用下さい。

3 塗装仕様

下塗プライマー、上塗クリアーをご検討の際は、十分にご確認いただくか、弊社担当者までご相談下さい。

4 回収パウダー

模様を常に一定にするために回収装置はバッグフィルター方式を用い、回収パウダーとニューパウダーの比率を常に一定にし、ご確認の上ご使用下さい。

5 焼付条件

品名	ハンマートーン	スエードトーン	リップル	サテン
焼付条件	170℃×20分	190℃×20分	170℃×20分*	180℃×20分

被塗物の形状、厚みにより焼付条件を変更する必要がありますので、ご注意ください。

(注)*は778-301~303は170℃×20分
778-304は180℃×20分

6 膜厚及び塗布量

品名	ハンマートーン	スエードトーン	リップル	サテン
標準膜厚μm	80~100	40~60	80~100	50~60
塗布量g/m ²	100~130	55~90	130~170	75~100

凹凸模様は、標準膜厚よりも低い場合、凹部での“スケ”が、また高い場合は模様“ボケ”が発生する傾向がありますので標準膜厚内で塗装して下さい。

塗膜性能

項目	ハンマートーン	スエードトーン	リップル	サテン	試験方法	JIS No.
試験素材	SPCC	SPCC	SPCC	SPCC	0.8×70×150mm	
前処理方法	リン酸亜鉛	リン酸亜鉛	リン酸亜鉛	リン酸亜鉛	1種2号スプレー法、1.5~2.5g/m ²	K3151
塗膜厚	80~100μm	40~60μm	80~100μm	50~60μm		
焼付条件	170℃×20分	190℃×20分	170℃×20分*	180℃×20分	熱風炉(被塗物温度)	
付着性	分類0(100/100)	分類0(100/100)	分類0(100/100)	分類0(100/100)	1mm×1mm×100個	K5600-5-6
耐カッピング性	7.0mm以上	5.0mm以上	5.0mm以上	5.0mm以上	押し	K5600-5-2
耐おもり落下性	50cm以上	50cm以上	50cm以上	50cm以上	1/2"φ×500g(デュボン)	K5600-5-3
鏡面光沢度	—	5.0以下	—	3.0~9.0	60度鏡面光沢度	K5600-4-7
引っかき硬度	H	F以上	H	H	鉛筆硬度“ユニ”	K5600-5-4
耐液体性	良好	良好	良好	良好	40℃温水、400時間浸漬	K5600-6-2
耐酸性	良好	良好	良好	良好	5%H ₂ SO ₄ 、常温240時間浸漬	K5600-6-1-7
耐アルカリ性	良好	良好	良好	良好	3%NaOH、常温240時間浸漬	K5600-6-1-7
耐溶剤性	良好	良好	良好	良好	キシロール、常温240時間浸漬	K5600-6-1-7
耐湿性	良好	良好	良好	良好	50℃、98%R.H.、400時間	K5600-7-2
耐中性塩水噴霧性	3mm以内	2mm以内	3mm以内	2mm以内	400時間カット部よりの剥離巾(mm)	K5600-7-1
促進耐候性	40%以下	40%以下	40%以下	30%以下	サンシャインウェザーメーター200時間光沢保持率	K5400-9-8(Ⅷ)

※ご注意 上記表の数値は、当社試験にもとづき測定したデータです。ご利用に当っては、ご確認の上ご使用下さい。塗膜の色相・光沢は乾燥条件や熱源の違いにより変動する場合があります。